

Le béton est une matière indomptable qui accumule une multitude d'empreintes tout au long du processus de fabrication. Chaque démoulage amène un résultat à la fois unique et imparfait qui forme un tout reflétant parfaitement la beauté naturelle du béton.



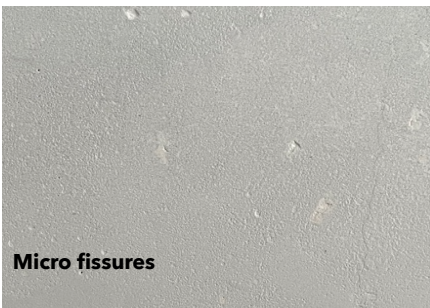
Bulles d'air

Bulle d'air

Le processus de confection des produits de béton, peut laisser place à de l'air emprisonné qui a pour résultat de former de petits trous dans la surface. D'un projet à l'autre, ceux-ci peuvent varier en taille et en nombre. Cette caractéristique n'atténue en rien la qualité du béton et ajoute de la texture et du caractère à celui-ci.

Variation de couleurs

Le béton est composé de plusieurs matières premières qui peuvent, selon les mélanges amener certaines variations de couleur. Le béton n'est pas un matériel que l'on choisit pour son aspect homogène ou son look uniforme, bien au contraire!



Micro fissures

Micro fissure de surface

Les micro fissures de surface peuvent survenir lors du processus et n'affectent pas l'intégrité du produit. Minces comme un cheveu elles sont situées que sur la surface du produit et les risques d'infiltration quelconques sont improbables.

Agrégats

Les produits de béton sont fabriqués à partir d'un mélange variés d'agrégats, de sable et de ciment. Certains projets qui sont destinés à un polissage plus important que d'autres, peuvent exposer davantage les agrégats. Ceux-ci seront donc visibles à la surface du béton ce qui donnera plus de variations de textures et de couleurs.



Marques de contours

Marques de contours

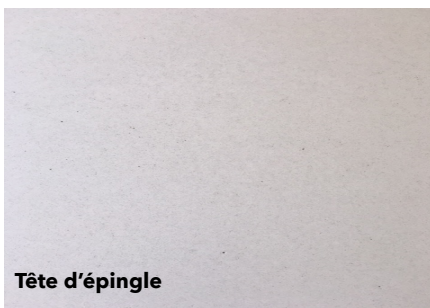
D'avantage remarqué au contours des lavabos et des éviers, un trait irrégulier brut peut être présent. La réalisation de lavabos requièrent des moules en deux parties, ce qui peut laisser un traces à la jonction de ses deux moules lors du processus. Cette ligne est incontrôlable, parfois plus frappante que d'autres et n'atténue en rien la qualité du produit.

Coins grugés

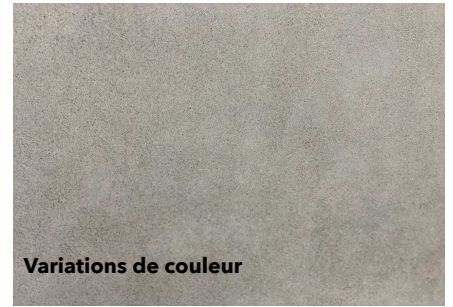
Tout comme les marques de contours imprégnés lors du processus de production, il peut arriver que les arrêtes des pièces aient de légères imperfections. Les coins plus arrondies ou irréguliers font partis du caractère de chaque pièce et peuvent varier d'un projet à l'autre.

Tête d'épingle

Tout comme les bulles causés par l'air emprisonné dans le mélange, les têtes d'épingles peuvent être aperçus en facade et sur la surface des produits de béton. Ces minuscules trous sont tout aussi scellés que le reste de la surface lors du procédé de finition.



Tête d'épingle



Variations de couleur



Agrégats



Coins grugés

Remarque : Les images présentés sur les réseaux sociaux ou à titre publicitaire peuvent différer de la réalité. Il est important de se rappeler que chaque produit est unique et que certaines photographies représentent une vue d'ensemble et non un plan rapproché. Le béton, comme toute autre pierre créer une patine naturelle avec le temps et ces diverses caractéristiques peuvent s'accroître avec l'âge.